

Q11 | LEBEN AM FLUSS

3100 St. Pölten, Rennbahnstraße Ecke Willi Gruber-Straße

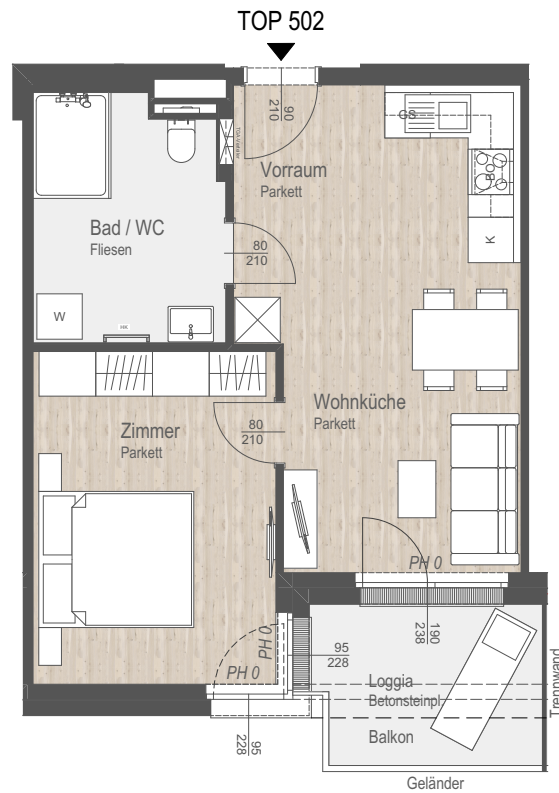


www.quartierquadrant.at/lebenamfluss

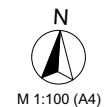
TOP 502

5. Obergeschoss, Willi Gruber-Straße 15

Vorraum	2,60 m ²
Bad / WC	7,99 m ²
Wohnküche	19,93 m ²
Zimmer	14,12 m ²
Wohnnutzfläche ohne Loggia	44,64 m²
Loggia	4,47 m ²
Wohnnutzfläche	49,11 m²
Balkon	1,86 m ²
Einstellraum (Untergeschoss)	3,33 m ²



Raumhöhe 2,70 m
Stand Ausführungsplanung 06.12.2019



M 1:100 (A4)

