

Q11 | LEBEN AM FLUSS

3100 St. Pölten, Rennbahnstraße Ecke Willi Gruber-Straße



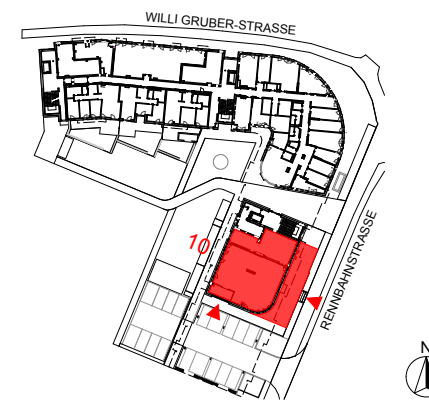
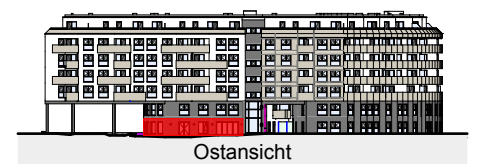
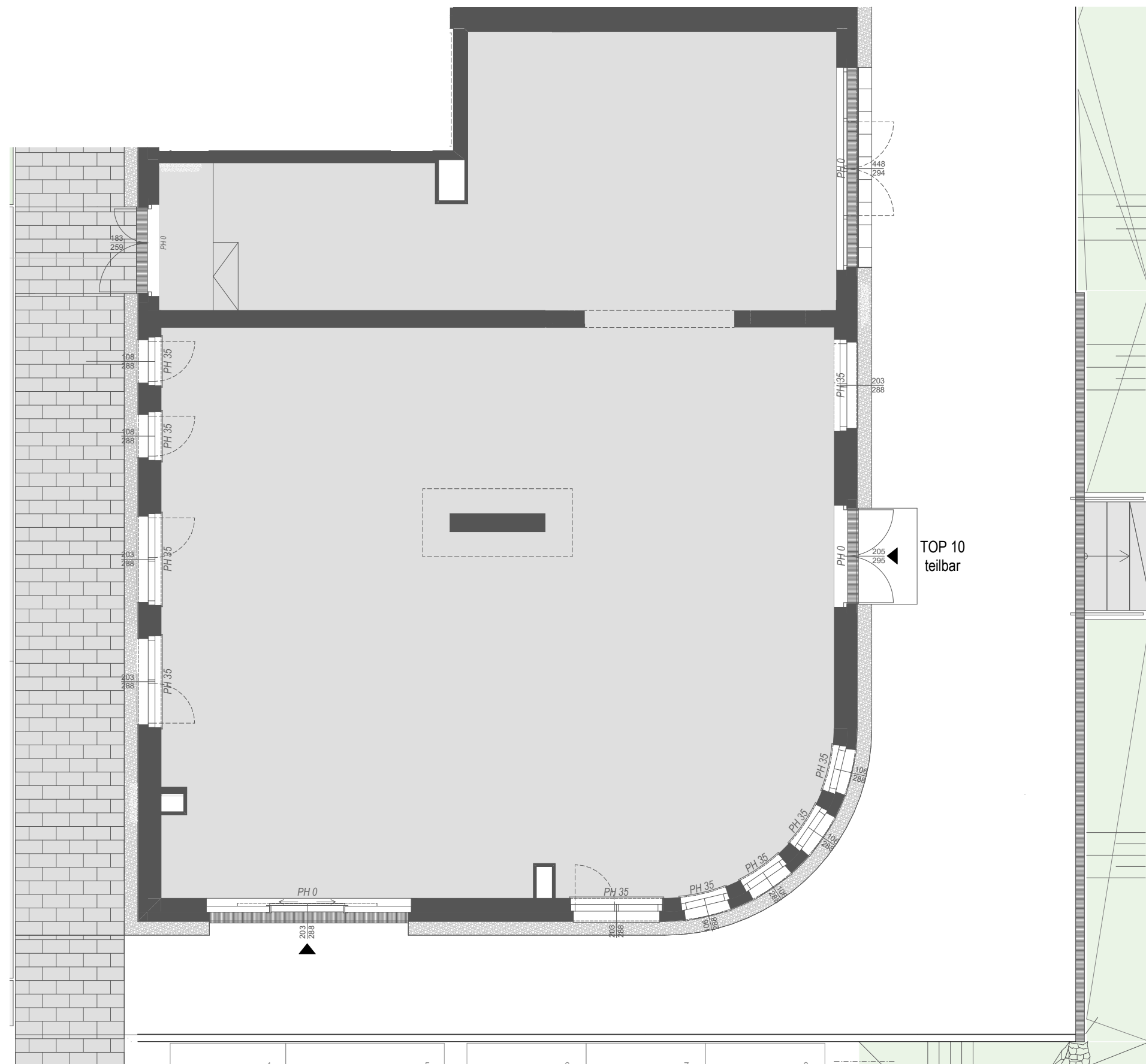
www.quartierquadrant.at/lebenamfluss

TOP 10

Erdgeschoss, Rennbahnstraße 2

Nutzfläche, teilbar 255,35 m²
 Außenbereich ca. 100,00 m²

- Ausführung Edelrohbau mit Klimatisierungsvorbereitung
- Raumhöhe: 3,00 m (3,50 m bis RDUK)
- Abgehängte Decken bis 50 cm
- Innenausbau individuell nach Nutzerwünschen



Stand Ausführungsplanung 06.12.2019



M 1:100 (A3)