

Q11 | LEBEN AM FLUSS

3100 St. Pölten Rennbahnstraße Ecke Willi Gruber Straße



www.quartierquadrant.at/lebenamfluss

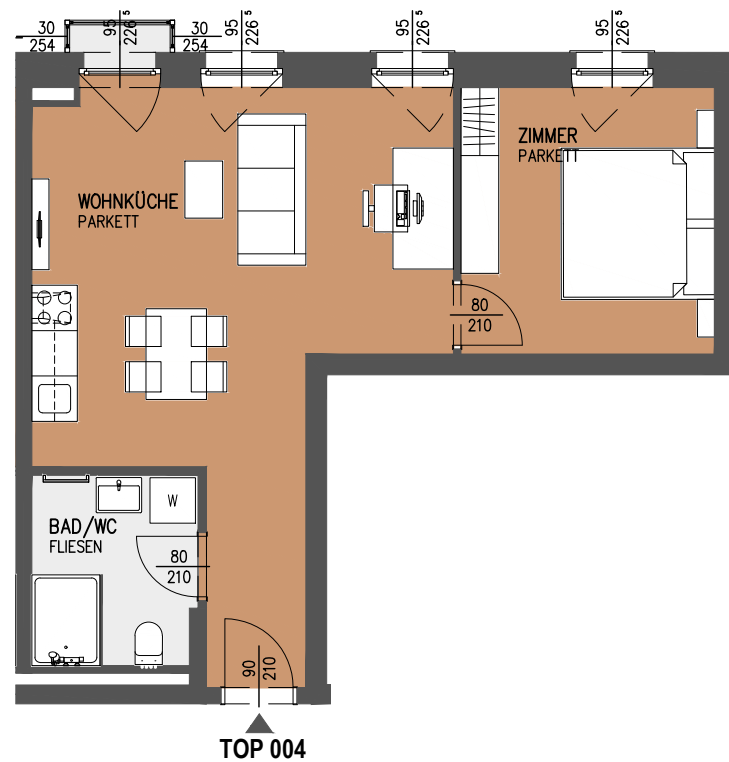
TOP 004

Erdgeschoss Willi Gruber Straße 13

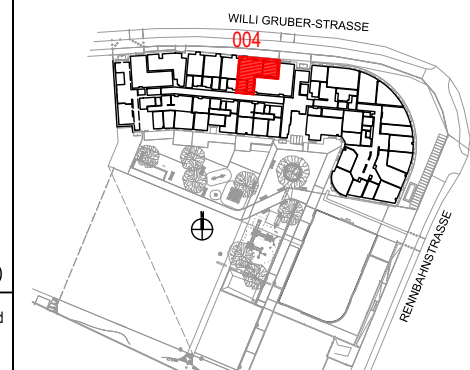
Zimmer	11,81 m ²
Bad/WC	5,44 m ²
Wohnküche inkl. Wintergarten	29,67 m ²

Wohnnutzfläche 46,92 m²

Einstellraum (Untergeschoss) 4,46 m²



Nordansicht



Raumhöhe 2,80 m
Stand Planung 29.11.2021



M 1:100 (A4)