

Q11 | LEBEN AM FLUSS

3100 St. Pölten Rennbahnstraße Ecke Willi Gruber Straße



www.quartierquadrant.at/lebenamfluss

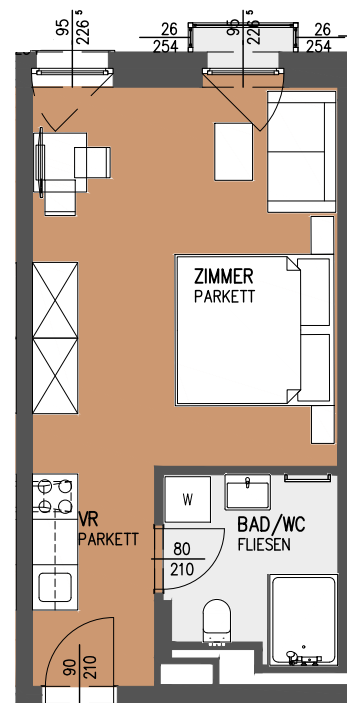
TOP 005

Erdgeschoss Willi Gruber Straße 13

Vorraum	4,70 m ²
Bad/WC	5,35 m ²
Zimmer inkl. Wintergarten	21,14 m ²

Wohnnutzfläche 31,20 m²

Einstellraum (1.Obergeschoss) 4,37 m²



TOP 005

Raumhöhe 2,80 m
Stand Planung 29.11.2021



M 1:100 (A4)



Nordansicht

