

Q11 | LEBEN AM FLUSS

3100 St. Pölten Rennbahnstraße Ecke Willi Gruber Straße

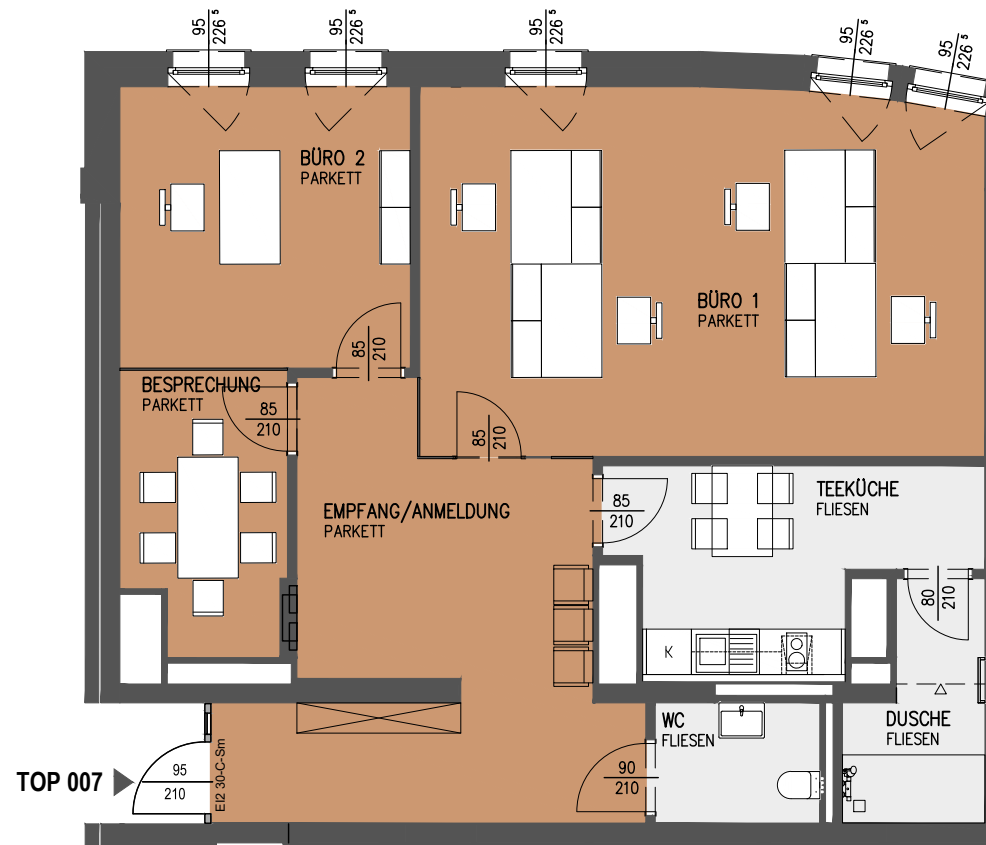


www.quartierquadrant.at/lebenamfluss

TOP 007

Erdgeschoss Willi Gruber Straße 13

Besprechung	7,85 m ²
Büro 1	36,02 m ²
Büro 2	14,29 m ²
Empfang	22,79 m ²
Teeküche	10,82 m ²
Dusche	4,91 m ²
WC	3,41 m ²
Nutzfläche	100,09 m²



TOP 007

Raumhöhe 2,80 m
Stand Planung 29.11.2021



M 1:100 (A4)



Nordansicht

