

# Q11 | LEBEN AM FLUSS

3100 St. Pölten Rennbahnstraße Ecke Willi Gruber Straße



[www.quartierquadrant.at/lebenamfluss](http://www.quartierquadrant.at/lebenamfluss)

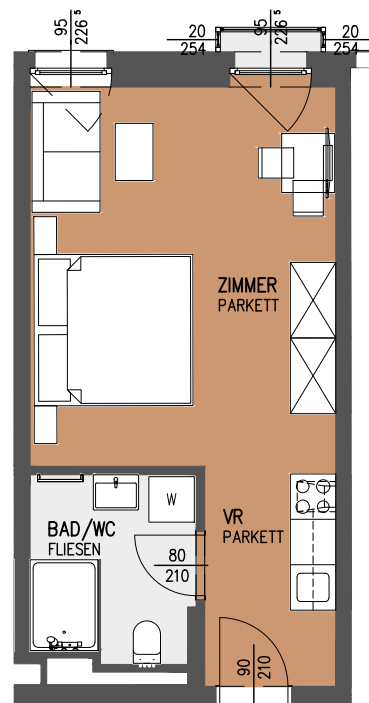
## TOP 008

Erdgeschoss Willi Gruber Straße 13

Vorraum	5,04 m <sup>2</sup>
Bad/WC	5,25 m <sup>2</sup>
Zimmer inkl. Wintergarten	21,08 m <sup>2</sup>

**Wohnnutzfläche** 31,37 m<sup>2</sup>

Einstellraum (Untergeschoss) 3,33 m<sup>2</sup>



TOP 008

Raumhöhe 2,80 m  
Stand Planung 29.11.2021

0 1 2 3 4 5m



M 1:100 (A4)



Nordansicht

