

Q11 | LEBEN AM FLUSS

3100 St. Pölten Rennbahnstraße Ecke Willi Gruber Straße



www.quartierquadrant.at/lebenamfluss

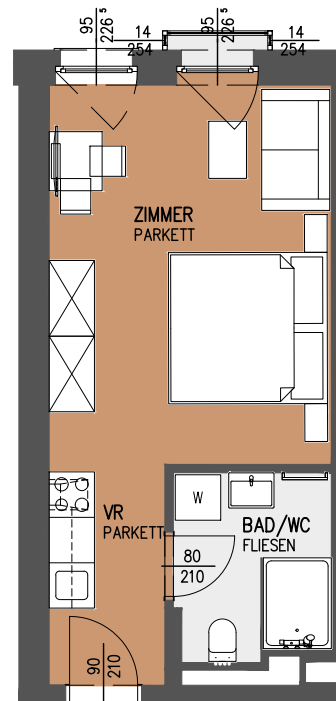
TOP 009

Erdgeschoss Willi Gruber Straße 13

Vorraum	4,47 m ²
Bad/WC	4,98 m ²
Zimmer inkl. Wintergarten	19,43 m ²

Wohnnutzfläche 28,88 m²

Einstellraum (Untergeschoss) 3,43 m²



TOP 009

Raumhöhe 2,80 m
Stand Planung 29.11.2021



M 1:100 (A4)



Nordansicht

