

Q11 | LEBEN AM FLUSS

3100 St. Pölten Rennbahnstraße Ecke Willi Gruber Straße



www.quartierquadrant.at/lebenamfluss

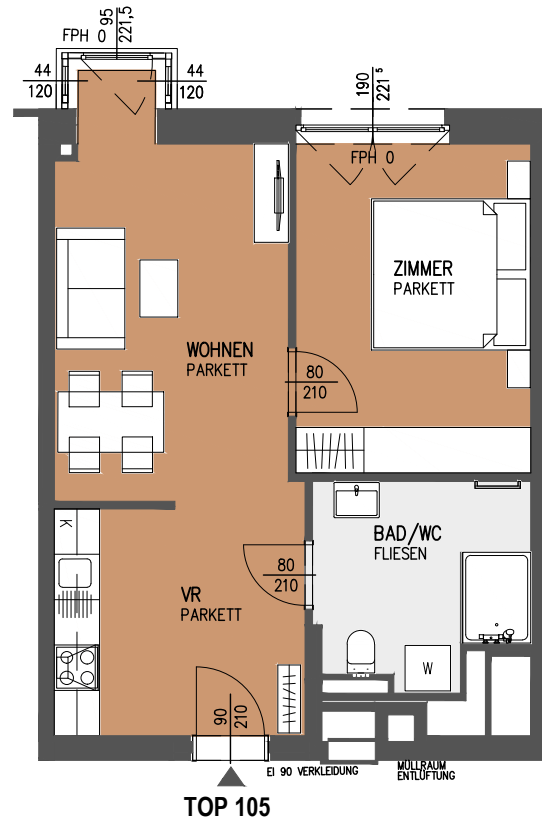
TOP 105

1. Obergeschoss Willi Gruber Straße 13

Vorraum	10,12 m ²
Bad/WC	7,11 m ²
Zimmer inkl. Wintergarten	15,59 m ²
Zimmer	13,51 m ²

Wohnnutzfläche 46,33 m²

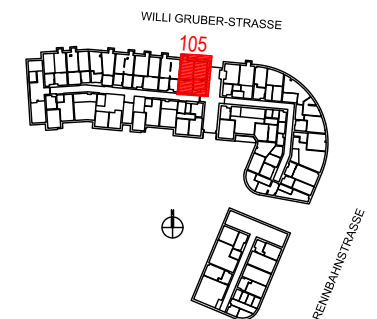
Einstellraum (Untergeschoss) 3,41 m²



TOP 105



Nordansicht



M 1:100 (A4)

Raumhöhe 2,75 m
Stand Planung 29.11.2021