

Q11 | LEBEN AM FLUSS

3100 St. Pölten Rennbahnstraße Ecke Willi Gruber Straße



www.quartierquadrant.at/lebenamfluss

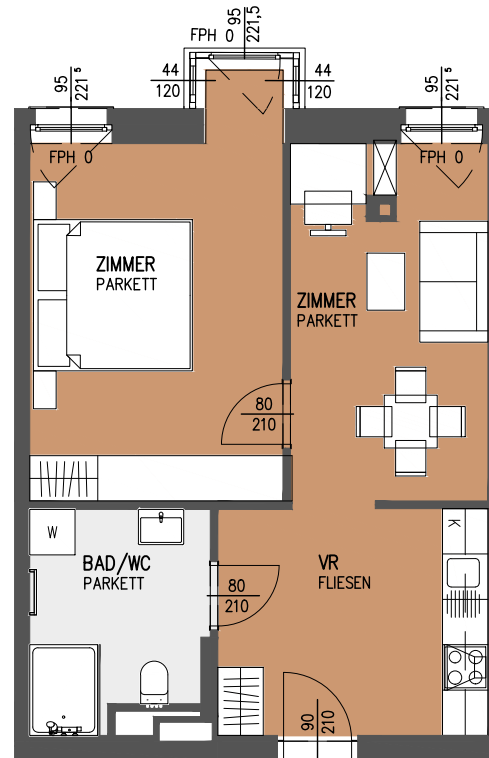
TOP 107

1. Obergeschoss Willi Gruber Straße 13

| | |
|---------------------------|----------------------|
| Vorraum | 10,81 m ² |
| Bad/WC | 6,45 m ² |
| Zimmer inkl. Wintergarten | 16,81 m ² |
| Zimmer | 12,19 m ² |

Wohnnutzfläche 46,27 m²

Einstellraum (Untergeschoss) 3,43 m²



TOP 107

Raumhöhe 2,75 m
Stand Planung 29.11.2021



M 1:100 (A4)



Nordansicht

