

# Q11 | LEBEN AM FLUSS

3100 St. Pölten Rennbahnstraße Ecke Willi Gruber Straße



[www.quartierquadrant.at/lebenamfluss](http://www.quartierquadrant.at/lebenamfluss)

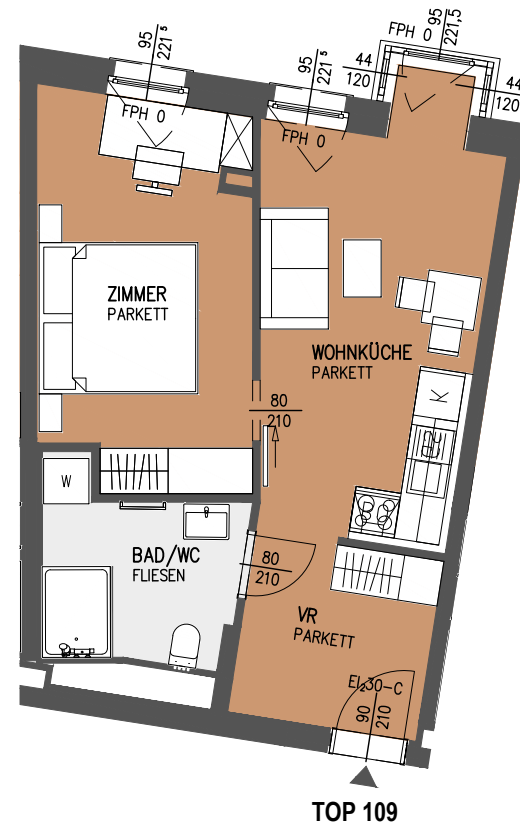
## TOP 109

1. Obergeschoss Willi Gruber Straße 13

|                              |                      |
|------------------------------|----------------------|
| Vorraum                      | 6,07 m <sup>2</sup>  |
| Bad/WC                       | 5,88 m <sup>2</sup>  |
| Wohnküche inkl. Wintergarten | 16,46 m <sup>2</sup> |
| Zimmer                       | 14,13 m <sup>2</sup> |

**Wohnnutzfläche** 42,55 m<sup>2</sup>

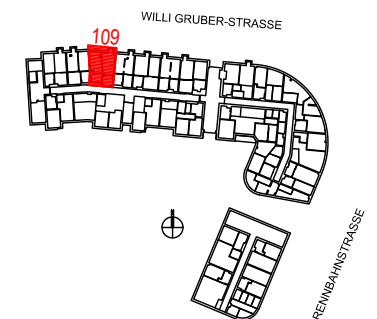
Einstellraum (1.Obergeschoss) 3,07 m<sup>2</sup>



TOP 109



Nordansicht



M 1:100 (A4)

Raumhöhe 2,75 m  
Stand Planung 29.11.2021