

# Q11 | LEBEN AM FLUSS

3100 St. Pölten Rennbahnstraße Ecke Willi Gruber Straße



[www.quartierquadrant.at/lebenamfluss](http://www.quartierquadrant.at/lebenamfluss)

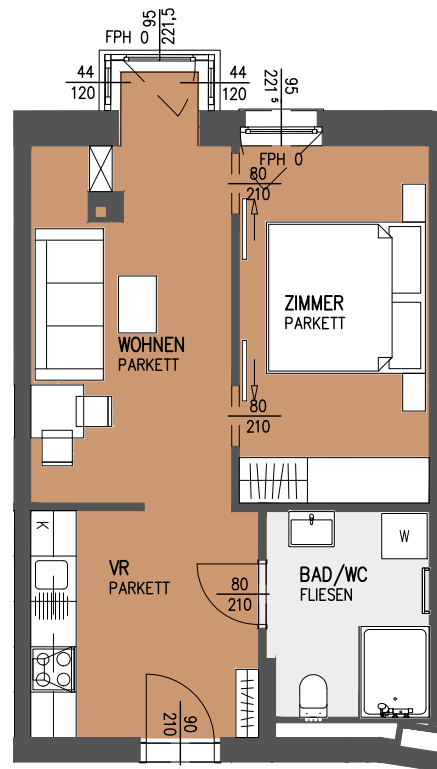
## TOP 110

1. Obergeschoss Willi Gruber Straße 13

Vorraum	9,14 m <sup>2</sup>
Bad/WC	5,76 m <sup>2</sup>
Wohnen inkl. Wintergarten	13,36 m <sup>2</sup>
Zimmer	11,86 m <sup>2</sup>

**Wohnnutzfläche** 40,11 m<sup>2</sup>

Einstellraum (1.Obergeschoss) 3,07 m<sup>2</sup>



TOP 110

Raumhöhe 2,75 m  
Stand Planung 29.11.2021



M 1:100 (A4)



Nordansicht

