

Q11 | LEBEN AM FLUSS

3100 St. Pölten Rennbahnstraße Ecke Willi Gruber Straße



www.quartierquadrant.at/lebenamfluss

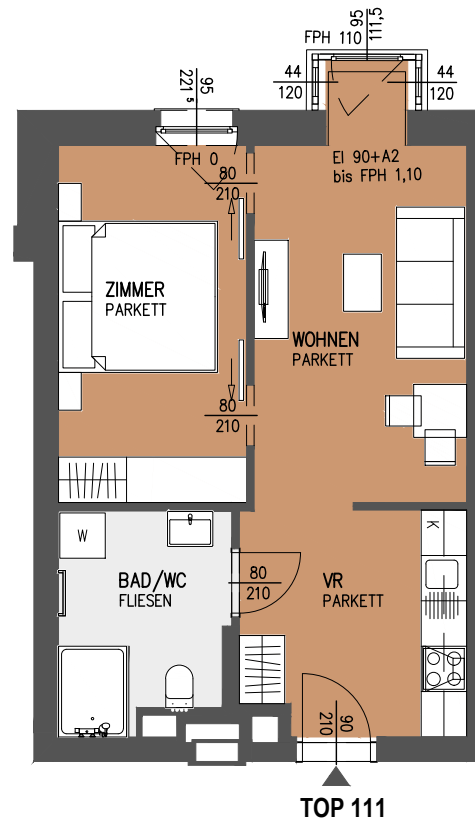
TOP 111

1. Obergeschoss Willi Gruber Straße 13

Vorraum	8,84 m ²
Bad/WC	6,22 m ²
Wohnen inkl. Wintergarten	14,25 m ²
Zimmer	11,74 m ²

Wohnnutzfläche 41,05 m²

Einstellraum (Untergeschoss) 4,46 m²



TOP 111

Raumhöhe 2,75 m
Stand Planung 29.11.2021



M 1:100 (A4)



Nordansicht

