

Q11 | LEBEN AM FLUSS

3100 St. Pölten Rennbahnstraße Ecke Willi Gruber Straße



www.quartierquadrant.at/lebenamfluss

TOP 112

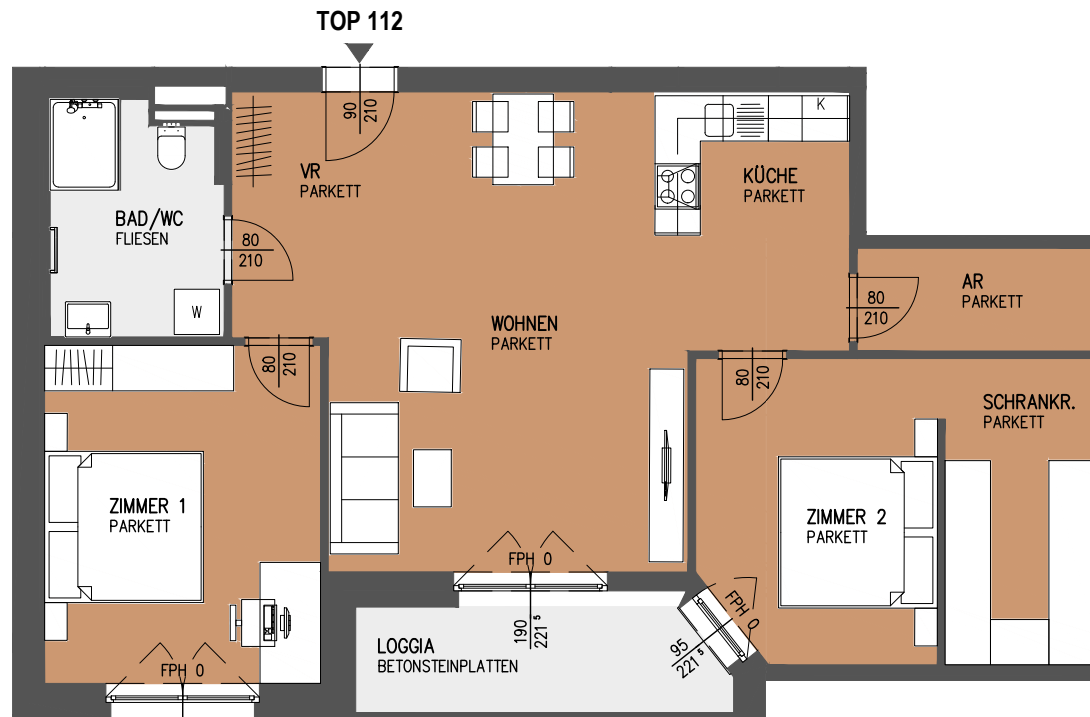
1. Obergeschoss Willi Gruber Straße 13

Vorraum	5,35 m ²
Bad/WC	6,78 m ²
Küche	13,41 m ²
Abstellraum	4,26 m ²
Wohnen	22,94 m ²
Zimmer 1	16,31 m ²
Zimmer 2	12,36 m ²
Schrankraum	8,07 m ²

Wohnnutzfläche ohne Loggia 89,47 m²

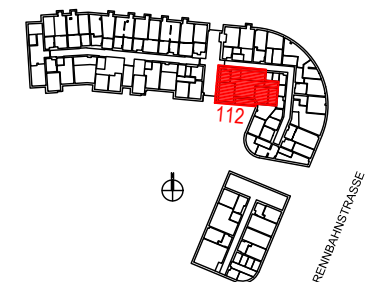
Loggia 6,63 m²

Wohnnutzfläche 96,11 m²



Südansicht

WILLI GRUBER-STRASSE



M 1:100 (A4)

Raumhöhe 2,75 m
Stand Planung 29.11.2021

