

Q11 | LEBEN AM FLUSS

3100 St. Pölten Rennbahnstraße Ecke Willi Gruber Straße



www.quartierquadrant.at/lebenamfluss

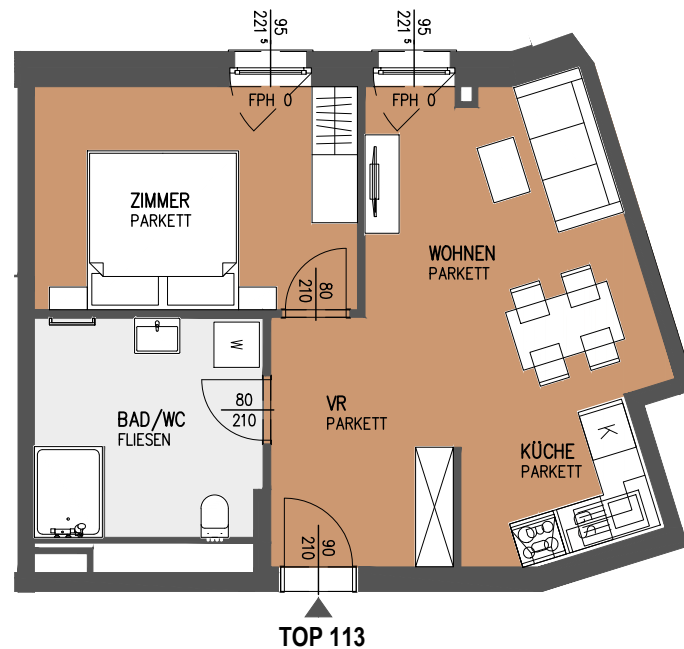
TOP 113

1. Obergeschoss Rennbahnstraße 2

Vorraum	7,77 m ²
Bad/WC	8,69 m ²
Küche	6,06 m ²
Wohnen	12,59 m ²
Zimmer	12,60 m ²

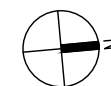
Wohnnutzfläche 47,71 m²

Einstellraum (1. Obergeschoss) 6,00 m²



TOP 113

Raumhöhe 2,75 m
Stand Planung 29.11.2021



M 1:100 (A4)



Westansicht

