

Q11 | LEBEN AM FLUSS

3100 St. Pölten Rennbahnstraße Ecke Willi Gruber Straße



www.quartierquadrant.at/lebenamfluss

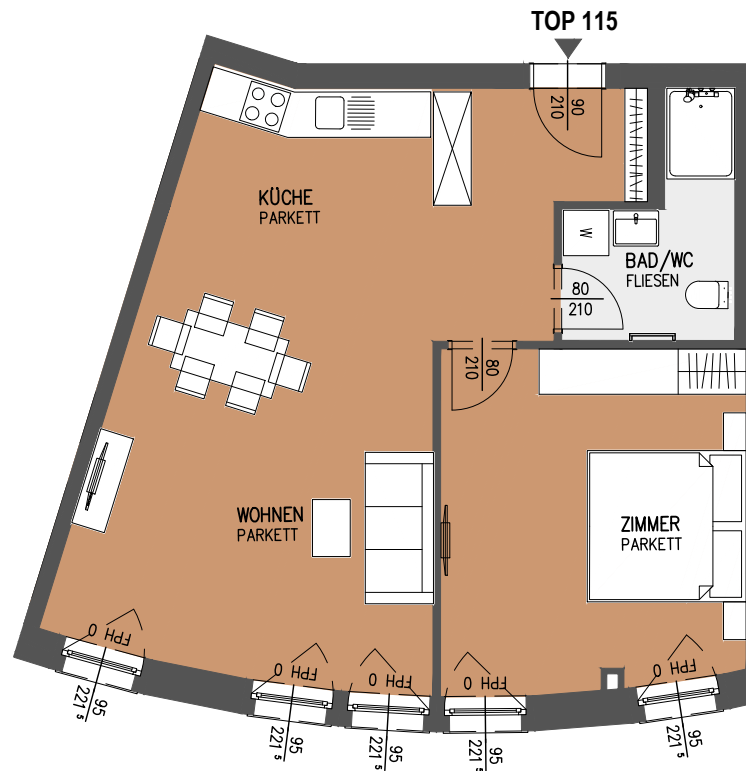
TOP 115

1. Obergeschoss Rennbahnstraße 2

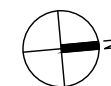
Bad/WC	5,46 m ²
Küche	5,87 m ²
Wohnen	33,77 m ²
Zimmer	18,05 m ²

Wohnnutzfläche 63,15 m²

Einstellraum (1. Obergeschoss) 4,72 m²



Raumhöhe 2,75 m
Stand Planung 29.11.2021



M 1:100 (A4)



Ostansicht

WILLI GRUBER-STRASSE

