

Q11 | LEBEN AM FLUSS

3100 St. Pölten Rennbahnstraße Ecke Willi Gruber Straße



www.quartierquadrant.at/lebenamfluss

TOP 116

1. Obergeschoss Rennbahnstraße 2

Vorraum	6,50 m ²
Bad/WC	6,80 m ²
Küche	7,94 m ²
Wohnen	21,02 m ²
Zimmer 1	16,75 m ²
Zimmer 2	12,77 m ²

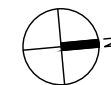
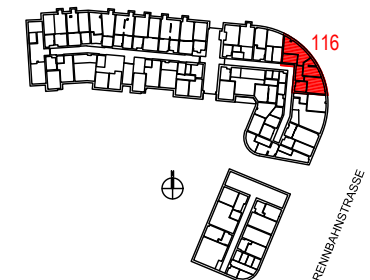
Wohnnutzfläche 71,79 m²

Einstellraum (1. Obergeschoss) 9,38 m²



Ostansicht

WILLI GRUBER-STRASSE



Raumhöhe 2,75 m
Stand Planung 29.11.2021



M 1:100 (A4)