

# Q11 | LEBEN AM FLUSS

3100 St. Pölten Rennbahnstraße Ecke Willi Gruber Straße



[www.quartierquadrant.at/lebenamfluss](http://www.quartierquadrant.at/lebenamfluss)

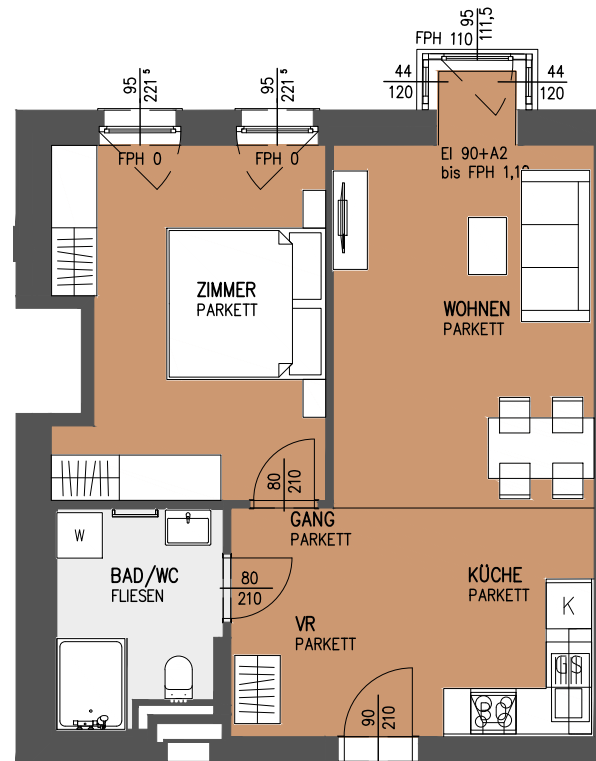
## TOP 118

1. Obergeschoss Willi Gruber Straße 13

Vorraum	4,25 m <sup>2</sup>
Bad/WC	5,84 m <sup>2</sup>
Gang	2,89 m <sup>2</sup>
Küche	7,40 m <sup>2</sup>
Wohnen inkl. Wintergarten	17,55 m <sup>2</sup>
Zimmer	16,08 m <sup>2</sup>

**Wohnnutzfläche 54,00 m<sup>2</sup>**

Einstellraum (1. Obergeschoss) 4,71 m<sup>2</sup>



TOP 118

Raumhöhe 2,75 m  
Stand Planung 29.11.2021



M 1:100 (A4)



Nordansicht

