

# Q11 | LEBEN AM FLUSS

3100 St. Pölten Rennbahnstraße Ecke Willi Gruber Straße



[www.quartierquadrant.at/lebenamfluss](http://www.quartierquadrant.at/lebenamfluss)

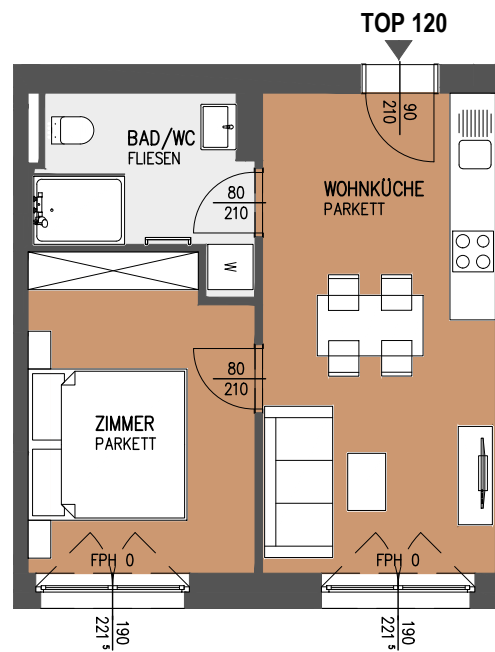
## TOP 120

1. Obergeschoss Rennbahnstraße 2

Bad/WC	5,93 m <sup>2</sup>
Wohnküche	19,54 m <sup>2</sup>
Zimmer	12,23 m <sup>2</sup>

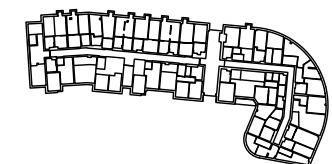
**Wohnnutzfläche** 37,71 m<sup>2</sup>

Einstellraum (1. Obergeschoss) 3,90 m<sup>2</sup>



Ostansicht

WILLI GRUBER-STRASSE



RENNBAHNSTRASSE



M 1:100 (A4)

Raumhöhe 2,75 m  
Stand Planung 29.11.2021

