

Q11 | LEBEN AM FLUSS

3100 St. Pölten Rennbahnstraße Ecke Willi Gruber Straße



www.quartierquadrant.at/lebenamfluss

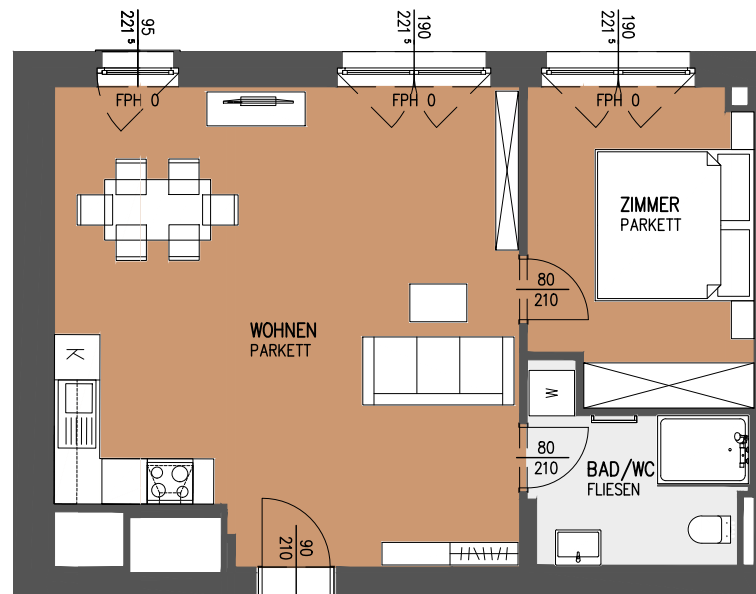
TOP 121

1. Obergeschoss Rennbahnstraße 2

Bad/WC	6,08 m ²
Wohnen	37,11 m ²
Zimmer	12,07 m ²

Wohnnutzfläche 55,26 m²

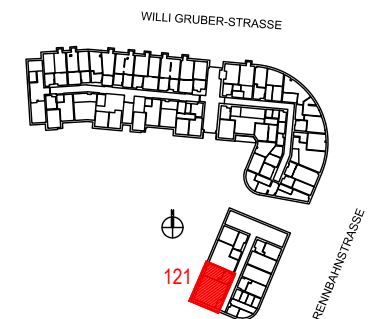
Einstellraum (1. Obergeschoss) 3,90 m²



TOP 121

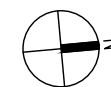


Westansicht



121

Raumhöhe 2,75 m
Stand Planung 29.11.2021



M 1:100 (A4)