

# Q11 | LEBEN AM FLUSS

3100 St. Pölten Rennbahnstraße Ecke Willi Gruber Straße



[www.quartierquadrant.at/lebenamfluss](http://www.quartierquadrant.at/lebenamfluss)

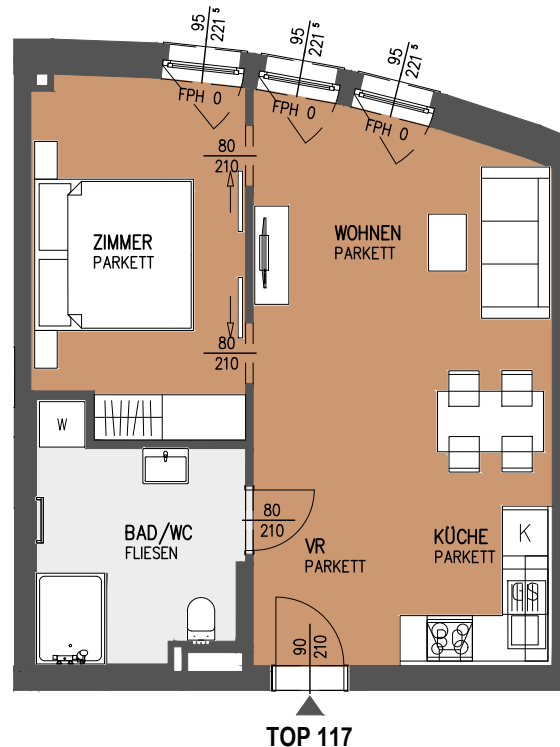
## TOP 117

1. Obergeschoss Willi Gruber Straße 13

Vorraum	5,97 m <sup>2</sup>
Bad/WC	7,86 m <sup>2</sup>
Küche	8,40 m <sup>2</sup>
Wohnen	14,03 m <sup>2</sup>
Zimmer	12,96 m <sup>2</sup>

**Wohnnutzfläche** 49,23 m<sup>2</sup>

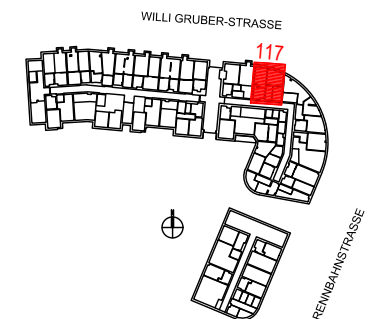
Einstellraum (1. Obergeschoss) 4,59 m<sup>2</sup>



TOP 117



Nordansicht



M 1:100 (A4)

Raumhöhe 2,75 m  
Stand Planung 29.11.2021